

# Espai Teuleria

## Epicentre de Formació

# Introducció a la interpretació de mapes geològics

Els mapes geològics representen elements geològics que hi ha en el terreny, tipus de roques, contactes, plecs, falles, etc. Aquest curs pretén donar nocions molt bàsiques per a la seva interpretació i lectura. El mapa geològic pot ésser una eina per a preparar visites guiades, per conèixer les roques que trepitgem a la muntanya, per saber el paisatge que ens envolta, etc.

Conceptes que es treballaran: -Tipus de mapes geològics

- Llegendes que tenen els mapes geològics
- Interpretació d'unitats litològiques, falles, plecs, etc.
- Interpretació de mapes geològics al camp

**14 i 21 de febrer. De 15 a 17 h**  
**2 de març. De 9 a 14 h**

### Destinataris

Guies de natura,  
aficionats, docents,  
excursionistes, etc.

### Preu

80 € / persona

### Lloc

Espai Teuleria  
(C/ Teuleria, 13  
Olot)

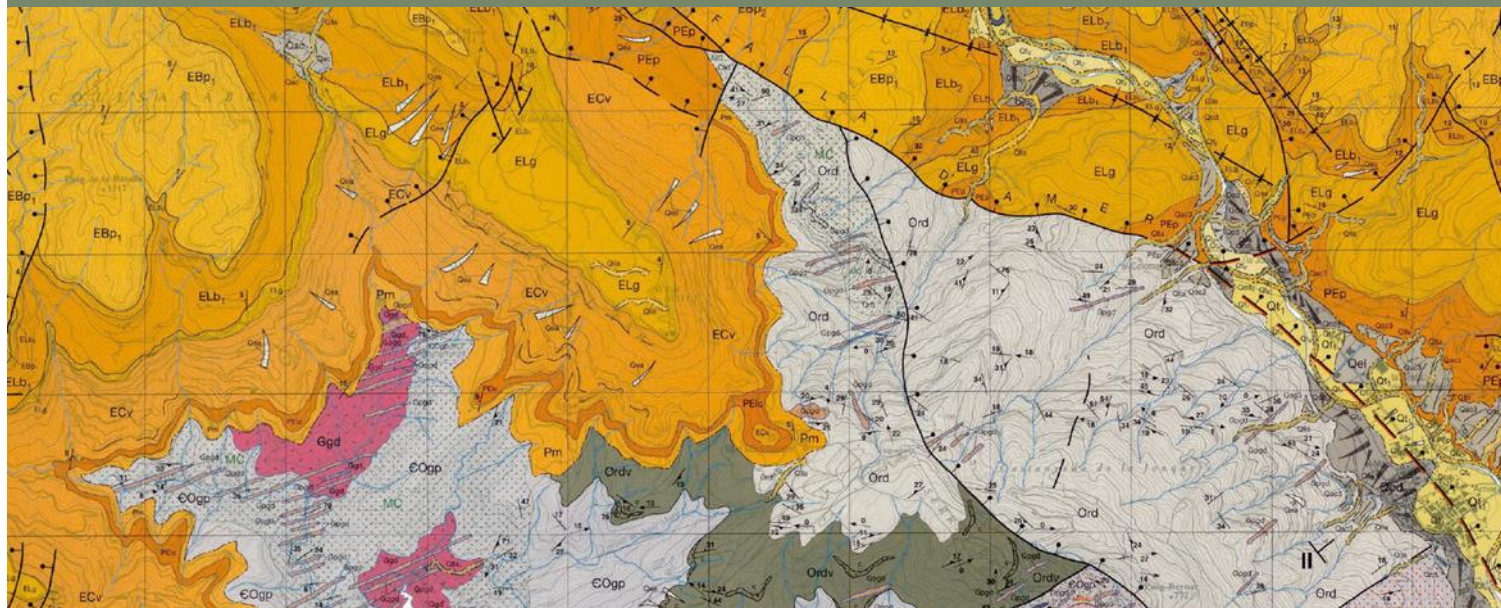
### Formador

Llorenç Planagumà,  
GEONAT

### Inscripcions

[elisenda@tosca.cat](mailto:elisenda@tosca.cat)  
972270086

Places limitades



Organitza



Col·laboren

