

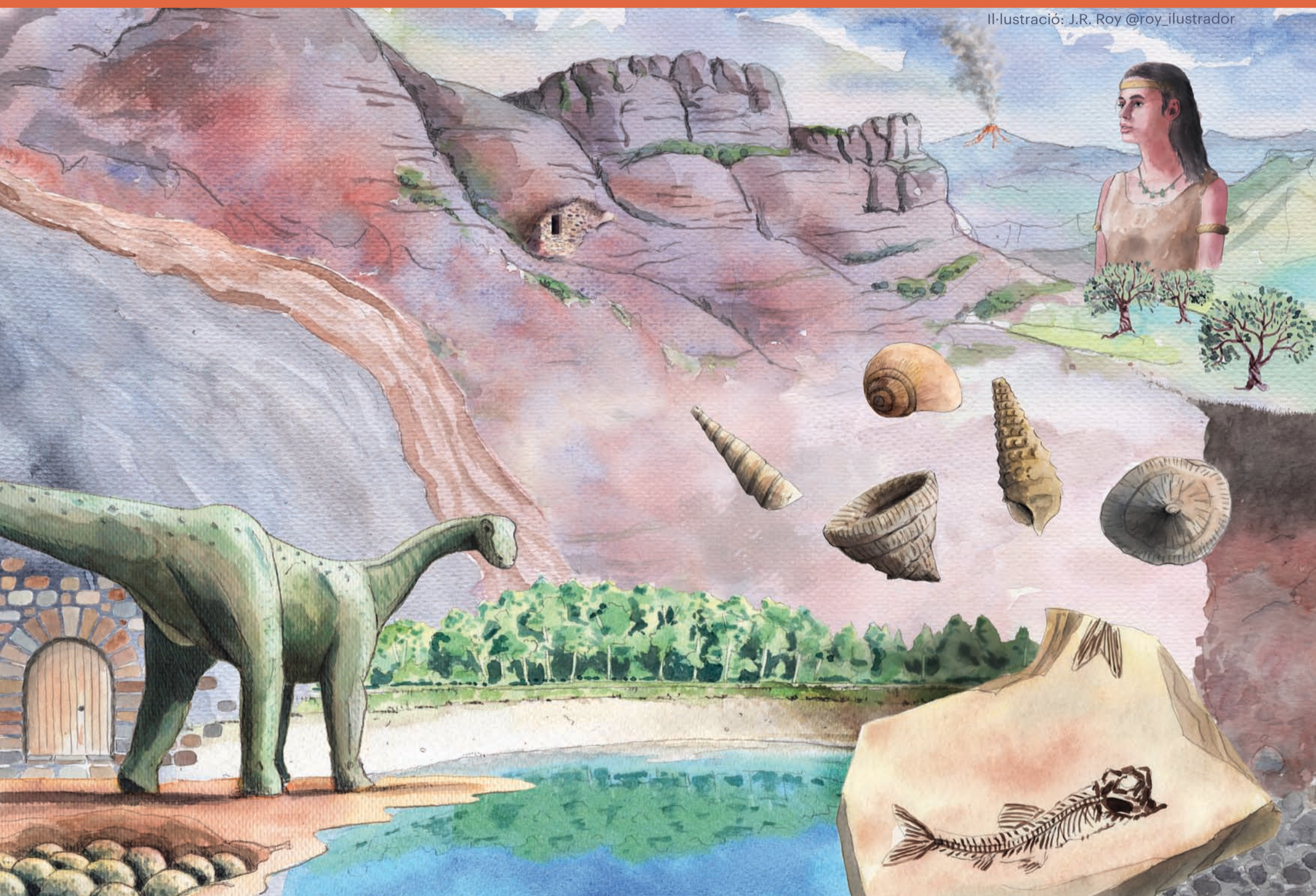
ACTIVITATS
GRATUÏTES

VIII SETMANA DELS
**GEOPARCS
EUROPEUS**
2024

Del 17 de maig al 9 de juny

La memòria de la Terra

Il·lustració: J.R. Roy @roy_ilustrador



OBJECTIUS GLOBALS
de Desenvolupament Sostenible



GEOPARQUES
ESPAÑA



EGN
EUROPEAN
GEOPARKS
NETWORK



#EGNWeek2024

f @GeoparcOrigens

GeoparquesEsp

📷 @GeoparcOrigens

@geoparques_esp

www.geoparcorigens.cat



Divendres 17 de maig de 18.00h a 19.00h

VISITA GUIADA: Centre d'Interpretació dels Sòls dels Pirineus

Visita guiada a la col·lecció de monòlits per descobrir la gran varietat de sòls de les zones de muntanya i conèixer la importància d'aquest recurs essencial per a la vida.

A càrrec de ICGC-CSTP

Lloc: Centre de Suport Territorial Pirineus (Passeig Pompeu Fabra 21) - TREMP

Inscripcions: https://ja.cat/17_maig_2024



Dissabte 18 de maig de 8.45h a 14.00h

GEOLODIA 2024: Els doms de tova calcària del Mont de Conques als Estanys de Basturs

Jornada divulgativa de la geologia del Mont de Conques i els Estanys de Basturs amb una caminada entre les poblacions de Conques i Basturs. Viatge de tornada en autocar.

A càrrec de geòlegs voluntaris organitzadors de GEOLODIA 2024

Lloc: Restaurant Cal Jou - CONQUES

Inscripcions: <https://geolodia.es/geolodia-2024/lleida-2024/>



Diumenge 19 de maig de 11.00h a 13.00h

INAUGURACIÓ: Col·lecció de fòssils de Llimiana

Et convidem a la presentació de la col·lecció de fòssils de Llimiana acompanyada d'una descripció dels paisatges geològics des del Mirador de Llimiana.

A càrrec de Xavi Mir, coordinador científic del Geoparc Orígens.

Lloc: Centre d'interpretació del Montsec - LLIMIANA



Divendres 24 de maig de 18.30 a 20.00h

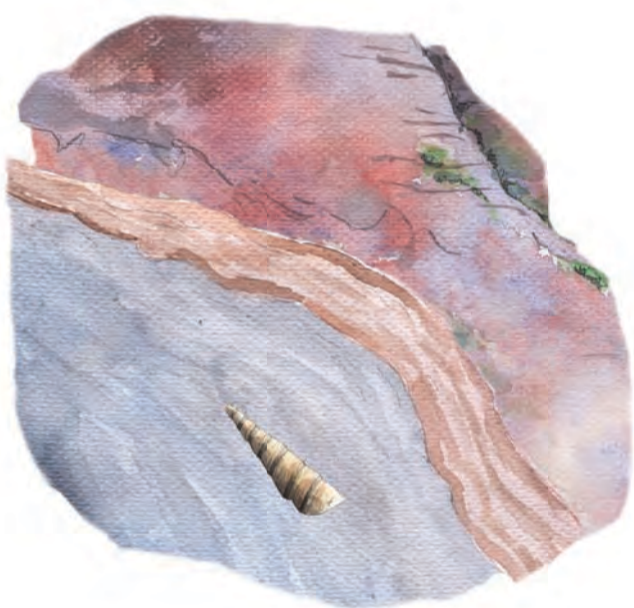
VISITA GUIADA: Pedra a pedra. La Geologia urbana de Salàs

Et convidem a acompanyar-nos en una visita guiada on aprendràs sobre les roques i materials utilitzats en la construcció de la vila de Salàs de Pallars i la Geologia del seu entorn.

A càrrec de Jordi Panisello - EUREKA SGN - entitat col·laboradora del Geoparc

Lloc: Plaça del Mercat - SALÀS DE PALLARS

Inscripcions: https://ja.cat/24_maig_2024



Dissabte 25 de maig de 9.00h a 11.00h

VISITA GUIADA: Apadrina una roca - LIGOR 28- Claret

Visita a Claret, lloc d'interès geològic del Geoparc Orígens per aprendre sobre l'últim mar de la Conca de Tremp i com apadrinar un lloc d'interès geològic del Geoparc Orígens.

Programa de voluntariat impulsat per IGME.

A càrrec de Xavier Mir - Coordinador científic del Geoparc Orígens

Lloc: Trencall de Claret (prop del km 22 de la C-1311) - CLARET

Diumenge 26 de maig de 10.00h a 13.00h

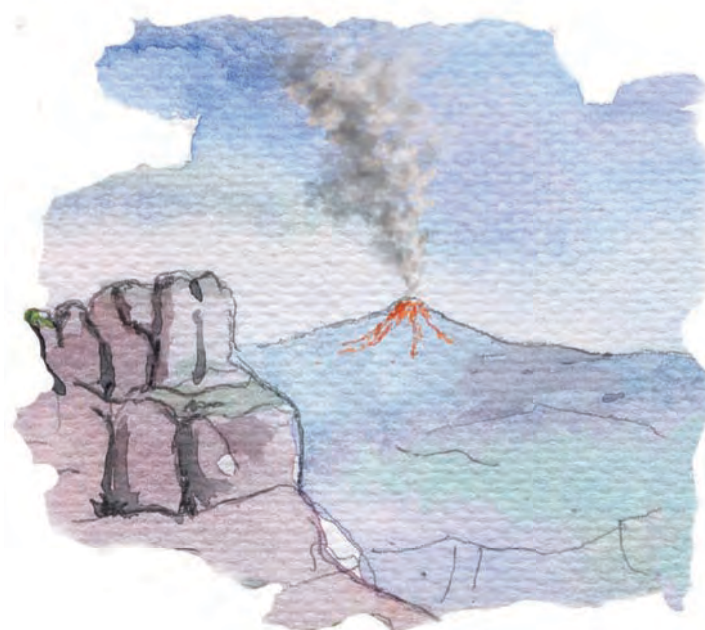
GEOPARQUEANDO: El vulcanisme de Coll de l'Oli

L'activitat "Geoparqueando" d'aquest any ens trasllada a finals del Carbonífer, ara fa més de 300 milions d'anys, on els volcans dominaven el paisatge d'aquesta zona. Anima't a conèixer-ho!

A càrrec de Maéva Rhéty - Vulcanòloga - OFFICINALIS

Lloc: AGUIRÓ (Vall Fosca)

Inscripcions: https://ja.cat/26_maig_2024



Divendres 31 de maig de 18.30h a 19.30h

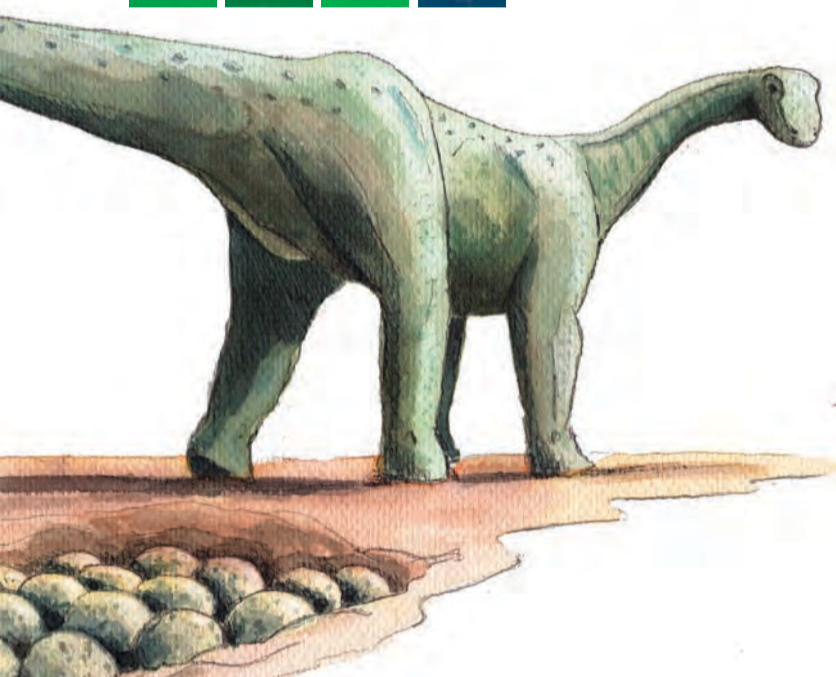
VISITA GUIADA: Pirineus Geological Open Museum

Passeig interpretatiu de 4.600 milions d'anys per la història de la Terra, de la vida i dels Pirineus.

A càrrec de ICGC - CSTP

Lloc: Far del PGOM (Passeig Pompeu Fabra - Parc del Barranc del Joncar) - TREMP

Inscripcions: https://ja.cat/31_maig_2024



Dissabte 1 de juny de 11.00h a 13.00h

VISITA GUIADA: Dinosfera i el Mirador del Cretaci

Coneix Dinosfera i el Mirador del Cretaci, un dels millors jaciments d'Europa que ens parla de les postes d'ous dels últims dinosaures d'Europa.

A càrrec d'Alejandro Gil - DINOSFERA

Lloc: DINOSFERA - COLL DE NARGÓ

Inscripcions: https://ja.cat/1_juny_2024

Diumenge 2 de juny de 8.00h a 12.00h

EXCURSIÓ DE CAMP: Pujada a Sant Joanet

Vine a conèixer Sant Joanet, una petita ermita de muntanya construïda a recer d'una bauma al Roc de Pessonada. Un lloc privilegiat per explicar la Geologia, la flora i la fauna de la Conca de Dalt i amb una llegenda de portes voladores.

A càrrec de Jordi Panisello - EUREKA SGN i d'Albert Cereza - SALVATGINES, entitats col·laboradores del Geoparc i Silvia Capella, regidora de Cultura de l'Ajuntament de Conca de Dalt.

Lloc: Plaça Major - SANT MARTÍ DE CANALS

Inscripcions: https://ja.cat/2_juny_2024



Divendres 7 de juny de 17.30h a 18.30h

HORA DEL CONTE: Descobrint la prehistòria amb la senyora de les muntanyes de Montanisell

Fa molt i molt temps a Coll de Nargó hi va viure una prehistòrica molt especial! Si voleu descobrir com era i les coses que li van passar, no us podeu perdre aquest conta contes amb una activitat final!

Públic infantil: a partir de 5 anys

A càrrec d'Anna Bonet i Laura Fàbrega

Lloc: Biblioteca Pública Maria Barbal - TREMP



Dissabte 8 de juny de 10.00h a 11.30h

XERRADA: Formació dels Pirineus: la doble discordança de Collegats

Classe de Geologia a l'aire lliure al Congost de Collegats amb interpretació sobre la formació dels Pirineus.

A càrrec de Josep Anton Muñoz, catedràtic en geologia estructural de la Facultat de Ciències de la Terra de la UB

Lloc: Font de la Figuereta - COLLEGATS

Dissabte 8 de juny de 9.00h a 12.00h

VISITA GUIADA: El jaciment de la Cabroa del Montsec de Meià

Visita un lagerstätte amb un contingut fòssil excepcional, acompanyat de la història geològica del Montsec i la interpretació d'afloraments.

A càrrec d'Alejandro Gil -

CENTRE D'INTERPRETACIÓ DEL MONTSEC DE MEIÀ

Lloc: Plaça Gelpi - SANTA MARIA DE MEIÀ

Inscripcions: https://ja.cat/8_juny_2024



Diumenge 9 de juny de 10.00h a 12.30h

EXPERIÈNCIA: Paisatge mel i oli a la Vall de Barcedana

Vine a conèixer Sodelplana, entitat col·laboradora del Geoparc, on descobriràs com es pot produir mel i oli, produccions tan típicament mediterrànies, en zones de muntanya com la Vall de Barcedana.

A càrrec d'Alex Sirera - SODELPLANA - entitat col·laboradora del Geoparc

Lloc: Cal Plana - SANT CRISTÒFOL DE LA VALL

Inscripcions: https://ja.cat/9_juny_2024



Durant tota la setmana VISITA LLIURE: Pirineus Geological Open Museum

Descarrega't l'App de la visita autoguiada del PGOM clicant al següent enllaç: <https://ja.cat/AppPGOM> i descobreix el Jardí de les Roques i l'Avinguda dels Temps Geològics.

Lloc: PGOM (Passeig Pompeu Fabra - Parc del Barranc del Joncar) - TREMP

Resol el QUIZ del PGOM per participar en el sorteig d'un Atlas Geològic de Catalunya clicant al següent enllaç: <https://ja.cat/QuizPGOM>

Participen:



Amb el suport de:

