

SOC

Servei d'Ocupació de Catalunya

A QUI VA DIRIGIDA?

La Xarxa EURES s'adreça a tots els ciutadans i les ciutadanes de l'Espai Econòmic Europeu i de Suïssa.

LA XARXA EURES A CATALUNYA

Les persones interessades a rebre informació sobre la Xarxa EURES poden dirigir-se a qualsevol Oficina de Treball de la Generalitat. Allà se'ls oferirà una informació de primer nivell sobre la xarxa i les eines de recerca de feina a l'estranger.

A aquells usuaris que necessitin una informació més detallada o hagin de resoldre qüestions concretes sobre el seu projecte de mobilitat se'ls donarà dia i hora per tal que puguin contactar amb l'assessor o assessora EURES de la seva província. A Catalunya hi ha cinc assessors i assessores EURES del SOC. Són tècnics especialitzats en el mercat de treball comunitari i transfronterer. La tasca d'aquests assessors i assessores és informar i oferir consell tant a les empreses com als treballadors i treballadores sobre les ofertes de treball i les condicions laborals i de vida als països de la Unió Europea i a les regions transfrontereres.

PAÏSOS DE LA XARXA EURES

Alemanya, Àustria, Bèlgica, Bulgària, Dinamarca, Eslovàquia, Eslovènia, Espanya, Estònia, Finlàndia, França, Grècia, Hongria, Irlanda, Islàndia, Itàlia, Letònia, Liechtenstein, Lituània, Luxemburg, Malta, Noruega, Països Baixos, Polònia, Portugal, Regne Unit, República Txeca, Romania, Suècia, Suïssa i Xipre.

MÉS INFORMACIÓ

<http://ec.europa.eu/eures>

Per a més informació:

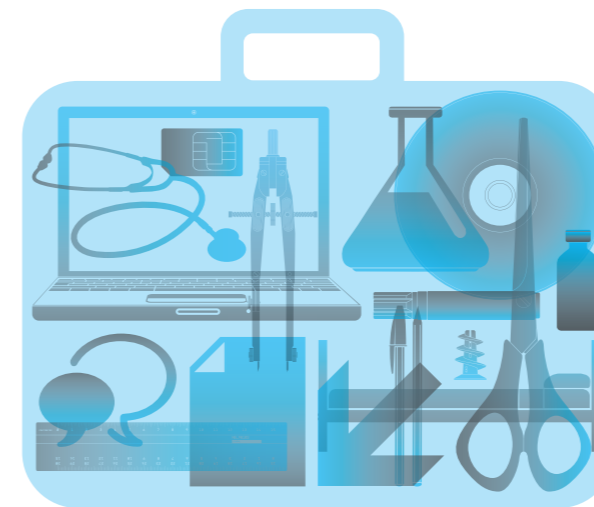
- www.oficinadet treball.gencat.cat
- Oficines de Treball de la Generalitat
- Telèfon d'informació de la Generalitat de Catalunya



Vols treballar a Europa?

Informació bàsica

<http://ec.europa.eu/eures>



La lliure circulació de treballadors i treballadores als països de l'Espai Econòmic Europeu és un dret fonamental que permet a totes les persones treballar i establir-se lliurement a qualsevol país membre, sense necessitar cap autorització de treball i garantint la igualtat de drets amb els nacionals del país.

QUÈ ÉS LA XARXA EURES?

EURES (European Employment Services) és una xarxa de cooperació per a l'ocupació i la lliure circulació de treballadors i treballadores, promoguda per la Comissió Europea i els serveis públics d'ocupació de l'Espai Econòmic Europeu, entre els quals hi ha el Servei d'Ocupació de Catalunya (SOC).

Actualment, 31 països formen part de la Xarxa EURES: els 30 de l'Espai Econòmic Europeu i Suïssa.

OBJECTIUS DE LA XARXA EURES

- > Afavorir l'exercici del dret a la mobilitat internacional de la mà d'obra dins l'Espai Econòmic Europeu.
- > Millorar el funcionament del mercat de treball europeu.
- > Analitzar la situació i les tendències dels mercats de treball.



CONSELLS PER TROBAR FEINA A L'ESTRANGER

> Parlar un idioma comunitari amb la fluïdesa suficient per desenvolupar-hi una activitat laboral.

> Tenir informació suficient del teu país objectiu (tràmits per a la residència, condicions laborals i de vida, allotjament, impostos, assistència sanitària, etc.).

> Localitzar els formularis que puguis necessitar per realitzar els tràmits:

- E-100: Dret a prestacions per malaltia, maternitat i desplaçament. INSS-CAISS www.seg-social.es
- E-200: Càlcul i pagament de pensions. INSS-CAISS www.seg-social.es
- E-300: Dret a prestacions per desocupació. Oficines de Treball www.oficinadetreball.gencat.cat
- E-400: Dret a prestacions familiars. INSS-CAISS www.seg-social.es

Descarrega't les guies per treballar en altres països a:
www.sepe.es/contenidos/ciudadano/empleo/eures

CERCAR FEINA A L'ESTRANGER

> A través de pràctiques a la UE. El SOC t'ofereix la possibilitat de fer pràctiques professionals en empreses europees mitjançant els programes Eurodissea i Leonardo da Vinci. Tota la informació sobre aquests programes la trobaràs a:

www.oficinadetreball.gencat.cat.

> A través d'ofertes de treball en països de l'Espai Econòmic Europeu: <http://ec.europa.eu/eures>.

> A través d'ofertes de les oficines de Treball (quan t'hi inscrivis, hauràs de manifestar la teva voluntat de treballar a l'Espai Econòmic Europeu).

DOCUMENTACIÓ RELLEVANT ABANS DE MARXAR

- > Passaport o document nacional d'identitat en vigor.
- > Certificació de la titulació acadèmica en l'idioma corresponent.
- > Fotocòpia compulsada del títol.
- > Currículum traduït, cartes de presentació i de referència d'altres feines, títols acadèmics i cursos.
- > Targeta sanitària europea (www.gencat.cat/catsalut).
- > Fotocòpia de la partida de naixement i del llibre de família.
- > Fotografies mida carnet.
- > Altres permisos i llicències que consideris adequats (per exemple, el carnet de conduir).

XARXES D'INFORMACIÓ DE LA UNIÓ EUROPEA A CATALUNYA

Assessors/es de la Xarxa EURES de les oficines de Treball

Barcelona - Barri Gòtic
C. Dr. Joaquim Pou, 8
08002 Barcelona
José Luis Gredilla
joseluis.gredilla@gencat.cat
Arnau Soy
arnau.soy@gencat.cat

Girona

Av. Lluís Pericot, 86-90
17003 Girona
Cinta Vallespín
cinta.vallespin@gencat.cat

Tarragona - Claret

C. Sant Antoni Maria Claret, 19
43002 Tarragona
Marta Garriga
marta.garriga@gencat.cat

Lleida - Comarcal

C. Mossèn Reig, 3
25008 Lleida
Sílvia Esteve
sesteveo@gencat.cat

Euro Info Centres (EIC)

Finestretes d'accés
a la informació comunitària
per a les PIME

ACCÍO (CIDEM/COPCA)

Pg. de Gràcia, 94
08008 Barcelona

Tel. 934 767 200
Fax 934 767 300
www.acc10.cat/acc10/cat

Info Point Europa (IPE) Secretaria General de Joventut (Generalitat de Catalunya)

C. Calàbria, 147
08015 Barcelona
Tel. 934 838 383
www.gencat.cat/joventut

Delegació del Govern davant la UE

Rue de la Loi, 227
Wetstraat, 227
1040 Bruxelles (Belgique)
Tel. (+32) 2 231 03 30
delegacio.ue.presidencia@gencat.cat
www20.gencat.cat/portal/site/sue

Euroinfo

Representació a Barcelona de la Comissió Europea

Pg. de Gràcia, 90, 1r
08008 Barcelona
Tel. 934 677 380
Fax 934 677 381
www.europa.eu/spain/barcelona/comm-rep-barcelone@ec.europa.eu

Centre de Documentació Europea de la Universitat Autònoma de Barcelona

<http://selene.uab.es/ce-documentacio-europea>

Centre de Documentació Europea de la Universitat de Girona

<http://biblioteca.udg.es/cde>

Centre de Documentació Europea de la Universitat de Lleida

www.bib.udl.cat/sbd/cde.html

Centre de Documentació Europea de la Universitat Rovira i Virgili

www.fcee.urv.es/serveis/cde

Escola Superior d'Administració i Direcció d'Empreses (ESADE)

C. Marquès de Mulhacén, 40-42
08034 Barcelona
www.esade.edu//cde

Info Point Europa Ajuntament de Lleida

Pl. Amics de Lleida, s/n
25008 Lleida
Tel. 973 222 822
Fax 973 222 877
infopoint.paeria.es

