

Diploma de Postgrau (40 crèdits ECTS)

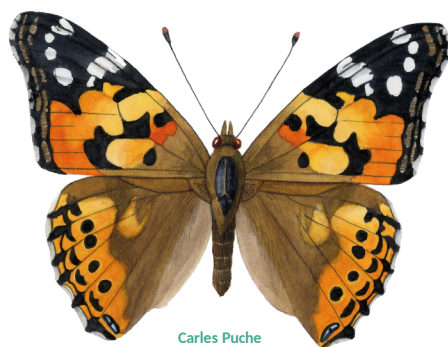
Il·lustració Científica de Ciències Naturals

Curs 2019-20 OLOT

Fundació d'Estudis Superiors d'Olot i Universitat de Girona



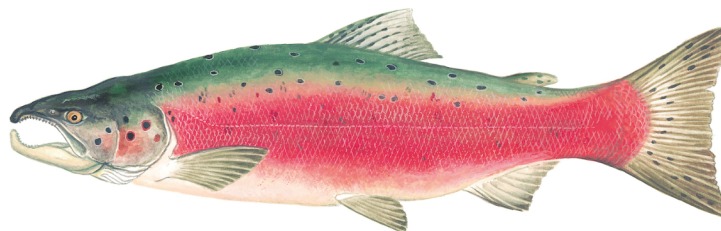
Blanca Martí



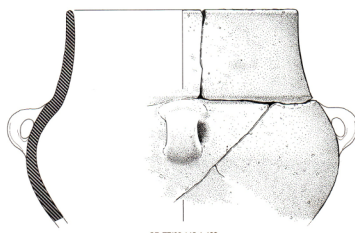
Carles Puche



Eduardo Saiz



Carles Puche



CR-TR02 145-1-462

Xavier Carlús

DIRECCIÓ ACADÈMICA:

Blanca Martí
Historiadora de l'Art i il·lustradora científica i naturalista.
Carles Puche
Il·lustrador científic i naturalista.

Per dibuixar cal conèixer i, al mateix temps, dibuixar ens ajudarà a conèixer millor. Aquest postgrau neix amb un enfocament molt pràctic on el treball de camp n'és l'element vertebrador bàsic i diferencial, permetent a l'alumne la descoberta a partir de l'observació i l'experiència personal.

PROGRAMA:

- 1 - Introducció a la il·lustració científica i a les principals tècniques manuals i materials.
- 2 - Il·lustració de Botànica.
- 3 - Il·lustració de Zoologia.
- 4 - Tècniques digitals.
- 5 - Il·lustració de Paleontologia.
- 6 - Il·lustració aplicada: Geologia, Astronomia, Arqueologia, Antropologia, Paisatge, Etologia, Planificació del món laboral i Fotografia.
- 7-Treball final.

DURADA: 785 hores

Hores presencials: 348 hores

Hores de treball personal i en línia: 437 hores

Més informació a fes.olot.cat

Inscripcions: mfigueras@olot.cat - 972 26 21 28

FES
FUNDACIÓ
D'ESTUDIS
SUPERIORS
D'OLOT

Universitat de Girona
Fundació UdG:
Innovació i Formació